



**ECONOMIA**

Sabato 15 Febbraio 2014 13:16

## Nel 2013 la crisi ha causato 149 suicidi, uno ogni 2,5 giorni

*Il 40% sono nell'ultimo quadrimestre. Erano 89 nel 2012*



Milano, 15 feb. (TMNews) - Un suicidio ogni due giorni e mezzo. Nel 2013 sono state complessivamente 149 le persone che si sono tolte la vita per motivazioni economiche rispetto agli 89 casi registrati l'anno precedente. Sono gli ultimi dati resi noti da Link Lab, il laboratorio di ricerca socio-economica dell'Università degli Studi Link Campus University di Roma.

Il 40% dei suicidi registrati nel 2013 è avvenuto nell'ultimo quadrimestre. Dopo i mesi estivi, il numero dei suicidi è tornato a salire a settembre, con 13 casi registrati, a ottobre (16), a novembre (12) e nell'ultimo mese dell'anno in cui le vittime sono state 18.

Circa un suicida su due (45,6%) è imprenditore (68 i casi nel 2013) ma rispetto al 2012 è raddoppiato il numero dei disoccupati suicidi (58), così come sono quasi triplicati, rispetto al 2012, coloro i quali, seppur in possesso di una occupazione, si sono tolti la vita perchè stretti nella morsa dei debiti a causa molto spesso di stipendi non percepiti (19 i casi nel 2013).

### Ti potrebbero interessare anche:

- + Sanità: Ecdc, Italia 'maglia nera' Ue per casi morbillo da Corriere Nazionale il Cittadino oggi
- + Basta conto deposito. MoneyFarm è l'alternativa per investire meglio i tuoi soldi (4WNet)
- + In Francia numero disoccupati tocca nuovo record: 3,3 milioni da Corriere Nazionale il Cittadino oggi
- + Roma, giro di vite della Gdf contro gli affitti in nero da Corriere Nazionale il Cittadino oggi
- + Virus influenza aviaria, 3 nuovi decessi in Cina da Corriere Nazionale il Cittadino oggi
- + Una settimana sott'acqua, oggi riapre il centro di Bomporto da Corriere Nazionale il Cittadino oggi

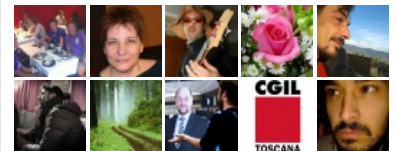
### Trovaci su Facebook



**Corriere Nazionale**

Mi piace

Corriere Nazionale piace a 1.628 persone.



Plug-in sociale di Facebook

[mappa sito](#)